

# Прайс-лист

## ООО «Бутурлиновский завод ЖБИ»



Воронежская обл., г. Бутурлиновка, ул. Совхозная, 44

8 (47361) 3-41-05 – коммерческий отдел

8 (47361) 3-15-29, 3-36-23 – приемная

[beton.136@mail.ru](mailto:beton.136@mail.ru)

Плиты перекрытия многопустотные с усиленными торцами

Серия 1.141-1

Наименование изделий	Вес тн.	V бет изд., м³	Размеры изделий (длина, ширина, высота)	ЦЕНА, руб.
<b>Плиты перекрытия с усиленными торцами</b>				<b>с НДС 20%</b>
ПК 72.15.8 ATVтА	3.40	1.36	7180x1490x220	<b>33,530</b>
ПК 71.15.8 ATVтА	3.35	1.34	7080x1490x220	<b>33,070</b>
ПК 70.15.8 ATVтА	3.30	1.32	6980x1490x220	<b>32,630</b>
ПК 69.15.8 ATVтА	3.25	1.3	6880x1490x220	<b>32,180</b>
ПК 68.15.8 ATVтА	3.20	1.28	6780x1490x220	<b>31,720</b>
ПК 67.15.8 ATVтА	3.15	1.26	6680x1490x220	<b>31,260</b>
ПК 66.15.8 ATVтА	3.10	1.24	6580x1490x220	<b>30,770</b>
ПК 65.15.8 ATVтА	3.05	1.22	6480x1490x220	<b>29,190</b>
ПК 64.15.8 ATVтА	3.00	1.2	6380x1490x220	<b>28,160</b>
ПК 63.15.8 ATVтА	2.95	1.18	6280x1490x220	<b>27,090</b>
ПК 62.15.8 ATVтА	2.90	1.16	6180x1490x220	<b>26,670</b>
ПК 61.15.8 ATVтА	2.85	1.14	6080x1490x220	<b>26,250</b>
ПК 60.15.8 ATVтА	2.80	1.12	5980x1490x220	<b>25,830</b>
ПК 59.15.8 ATVтА	2.78	1.11	5880x1490x220	<b>25,580</b>
ПК 58.15.8 ATVтА	2.73	1.09	5780x1490x220	<b>25,060</b>
ПК 57.15.8 ATVтА	2.68	1.07	5680x1490x220	<b>24,070</b>
ПК 56.15.8 ATVтА	2.63	1.05	5580x1490x220	<b>23,660</b>
ПК 55.15.8 ATVтА	2.58	1.03	5480x1490x220	<b>23,250</b>
ПК 54.15.8 ATVтА	2.53	1.01	5380x1490x220	<b>21,950</b>
ПК 53.15.8 ATVтА	2.48	0.99	5280x1490x220	<b>21,550</b>
ПК 52.15.8 ATVтА	2.43	0.97	5180x1490x220	<b>21,320</b>
ПК 51.15.8 ATVтА	2.40	0.96	5080x1490x220	<b>20,920</b>
ПК 50.15.8 ATVтА	2.35	0.94	4980x1490x220	<b>20,530</b>
ПК 49.15.8 ATVтА	2.30	0.92	4880x1490x220	<b>20,130</b>
ПК 48.15.8 ATVтА	2.25	0.9	4780x1490x220	<b>19,680</b>
ПК 47.15.8 ATVтА	2.20	0.88	4680x1490x220	<b>19,460</b>
ПК 46.15.8 ATVтА	2.15	0.86	4580x1490x220	<b>19,060</b>
ПК 45.15.8 ATVтА	2.10	0.84	4480x1490x220	<b>18,660</b>
ПК 44.15.8 ATVтА	2.05	0.82	4380x1490x220	<b>18,260</b>
ПК 43.15.8 ATVтА	2.00	0.8	4280x1490x220	<b>17,680</b>
ПК 42.15.8 тА	1.98	0.79	4180x1490x220	<b>17,540</b>
ПК 41.15.8 тА	1.93	0.77	4080x1490x220	<b>17,140</b>
ПК 40.15.8 тА	1.88	0.75	3980x1490x220	<b>16,710</b>
ПК 39.15.8 тА	1.83	0.73	3880x1490x220	<b>16,310</b>
ПК 38.15.8 тА	1.78	0.71	3780x1490x220	<b>15,900</b>
ПК 37.15.8 тА	1.73	0.69	3680x1490x220	<b>15,470</b>
ПК 36.15.8 тА	1.70	0.68	3580x1490x220	<b>14,380</b>
ПК 35.15.8 тА	1.65	0.66	3480x1490x220	<b>14,160</b>
ПК 34.15.8 тА	1.60	0.64	3380x1490x220	<b>13,740</b>
ПК 33.15.8 тА	1.55	0.62	3280x1490x220	<b>13,360</b>
ПК 32.15.8 тА	1.50	0.6	3180x1490x220	<b>12,970</b>
ПК 31.15.8 тА	1.45	0.58	3080x1490x220	<b>12,720</b>
ПК 30.15.8 тА	1.43	0.57	2980x1490x220	<b>12,170</b>
ПК 29.15.8 тА	1.38	0.55	2880x1490x220	<b>11,800</b>
ПК 28.15.8 тА	1.33	0.53	2780x1490x220	<b>11,390</b>
ПК 27.15.8 тА	1.30	0.52	2680x1490x220	<b>10,840</b>
ПК 26.15.8 тА	1.25	0.5	2580x1490x220	<b>10,540</b>
ПК 25.15.8 тА	1.20	0.48	2480x1490x220	<b>10,160</b>
ПК 24.15.8 тА	1.15	0.46	2380x1490x220	<b>9,620</b>
ПК 23.15.8 тА	1.10	0.44	2280x1490x220	<b>9,250</b>
ПК 22.15.8 тА	1.08	0.43	2180x1490x220	<b>8,860</b>
ПК 21.15.8 тА	1.05	0.42	2080x1490x220	<b>8,510</b>
ПК 19.15.8 тА	0.95	0.38	1880x1490x220	<b>7,780</b>
ПК 18.15.8 тА	0.88	0.35	1780x1490x220	<b>7,550</b>

Наименование изделий	Вес тн.	V бет изд., м³	Размеры изделий (длина, ширина, высота)	ЦЕНА, руб.
<b>Плиты перекрытия с усиленными торцами</b>				<b>с НДС 20%</b>
ПК 72.12.8 ATVтА	2.58	1.03	7180x1190x220	<b>25,600</b>
ПК 71.12.8 ATVтА	2.55	1.02	7080x1190x220	<b>25,350</b>
ПК 70.12.8 ATVтА	2.50	1	6980x1190x220	<b>24,920</b>
ПК 69.12.8 ATVтА	2.48	0.99	6880x1190x220	<b>24,490</b>
ПК 68.12.8 ATVтА	2.45	0.98	6780x1190x220	<b>24,050</b>
ПК 67.12.8 ATVтА	2.43	0.97	6680x1190x220	<b>23,800</b>
ПК 66.12.8 ATVтА	2.40	0.96	6580x1190x220	<b>23,360</b>
ПК 65.12.8 ATVтА	2.35	0.94	6480x1190x220	<b>22,820</b>
ПК 64.12.8 ATVтА	2.30	0.92	6380x1190x220	<b>22,400</b>
ПК 63.12.8 ATVтА	2.20	0.88	6280x1190x220	<b>20,810</b>
ПК 62.12.8 ATVтА	2.15	0.86	6180x1190x220	<b>20,570</b>
ПК 61.12.8 ATVтА	2.13	0.85	6080x1190x220	<b>20,330</b>
ПК 60.12.8 ATVтА	2.10	0.84	5980x1190x220	<b>19,220</b>
ПК 59.12.8 ATVтА	2.08	0.83	5880x1190x220	<b>19,000</b>
ПК 58.12.8 ATVтА	2.04	0.815	5780x1190x220	<b>18,780</b>
ПК 57.12.8 ATVтА	2.00	0.8	5680x1190x220	<b>18,120</b>
ПК 56.12.8 ATVтА	1.95	0.78	5580x1190x220	<b>17,970</b>
ПК 55.12.8 ATVтА	1.93	0.77	5480x1190x220	<b>17,750</b>
ПК 54.12.8 ATVтА	1.90	0.76	5380x1190x220	<b>16,510</b>
ПК 53.12.8 ATVтА	1.88	0.75	5280x1190x220	<b>16,300</b>
ПК 52.12.8 ATVтА	1.85	0.74	5180x1190x220	<b>16,070</b>
ПК 51.12.8 ATVтА	1.80	0.72	5080x1190x220	<b>15,690</b>
ПК 50.12.8 ATVтА	1.78	0.71	4980x1190x220	<b>15,480</b>
ПК 49.12.8 ATVтА	1.75	0.7	4880x1190x220	<b>15,260</b>
ПК 48.12.8 ATVтА	1.70	0.68	4780x1190x220	<b>14,840</b>
ПК 47.12.8 ATVтА	1.68	0.67	4680x1190x220	<b>14,630</b>
ПК 46.12.8 ATVтА	1.65	0.66	4580x1190x220	<b>14,410</b>
ПК 45.12.8 ATVтА	1.60	0.64	4480x1190x220	<b>14,030</b>
ПК 44.12.8 ATVтА	1.58	0.63	4380x1190x220	<b>13,930</b>
ПК 43.12.8 ATVтА	1.53	0.61	4280x1190x220	<b>13,820</b>
ПК 42.12.8 тА	1.50	0.6	4180x1190x220	<b>13,600</b>
ПК 41.12.8 тА	1.48	0.59	4080x1190x220	<b>13,380</b>
ПК 40.12.8 тА	1.43	0.57	3980x1190x220	<b>12,970</b>
ПК 39.12.8 тА	1.40	0.56	3880x1190x220	<b>12,610</b>
ПК 38.12.8 тА	1.35	0.54	3780x1190x220	<b>12,360</b>
ПК 37.12.8 тА	1.33	0.53	3680x1190x220	<b>12,110</b>
ПК 36.12.8 тА	1.28	0.51	3580x1190x220	<b>11,290</b>
ПК 35.12.8 тА	1.25	0.5	3480x1190x220	<b>11,080</b>
ПК 34.12.8 тА	1.23	0.49	3380x1190x220	<b>10,860</b>
ПК 33.12.8 тА	1.20	0.48	3280x1190x220	<b>10,640</b>
ПК 32.12.8 тА	1.15	0.46	3180x1190x220	<b>10,260</b>
ПК 31.12.8 тА	1.13	0.45	3080x1190x220	<b>10,030</b>
ПК 30.12.8 тА	1.08	0.43	2980x1190x220	<b>9,310</b>
ПК 29.12.8 тА	1.05	0.42	2880x1190x220	<b>9,120</b>
ПК 28.12.8 тА	1.00	0.4	2780x1190x220	<b>8,720</b>
ПК 27.12.8 тА	0.98	0.39	2680x1190x220	<b>8,260</b>
ПК 26.12.8 тА	0.95	0.38	2580x1190x220	<b>8,070</b>
ПК 25.12.8 тА	0.93	0.37	2480x1190x220	<b>7,860</b>
ПК 24.12.8 тА	0.88	0.35	2380x1190x220	<b>7,400</b>
ПК 23.12.8 тА	0.85	0.34	2280x1190x220	<b>7,160</b>
ПК 22.12.8 тА	0.83	0.33	2180x1190x220	<b>7,010</b>
ПК 21.12.8 тА	0.80	0.32	2080x1190x220	<b>6,820</b>
ПК 19.12.8 тА	0.73	0.29	1880x1190x220	<b>6,340</b>
ПК 18.12.8 тА	0.68	0.27	1780x1190x220	<b>6,180</b>

Наименование изделий	Вес тн.	V бет изд., м³	Размеры изделий (длина, ширина, высота)	ЦЕНА, руб.
<b>Плиты перекрытия с усиленными торцами</b>				<b>с НДС 20%</b>
ПК 72.10.8 ATVтА	2.25	0.9	7180x990x220	<b>21,450</b>
ПК 71.10.8 ATVтА	2.23	0.89	7080x990x220	<b>20,840</b>
ПК 70.10.8 ATVтА	2.20	0.88	6980x990x220	<b>20,600</b>
ПК 69.10.8 ATVтА	2.15	0.86	6880x990x220	<b>20,290</b>
ПК 68.10.8 ATVтА	2.10	0.84	6780x990x220	<b>20,120</b>
ПК 67.10.8 ATVтА	2.05	0.82	6680x990x220	<b>19,700</b>
ПК 66.10.8 ATVтА	2.00	0.8	6580x990x220	<b>19,460</b>
ПК 65.10.8 ATVтА	1.95	0.78	6480x990x220	<b>18,980</b>
ПК 64.10.8 ATVтА	1.90	0.76	6380x990x220	<b>18,740</b>
ПК 63.10.8 ATVтА	1.85	0.74	6280x990x220	<b>17,040</b>
ПК 62.10.8 ATVтА	1.80	0.72	6180x990x220	<b>17,000</b>
ПК 61.10.8 ATVтА	1.78	0.71	6080x990x220	<b>16,590</b>
ПК 60.10.8 ATVтА	1.73	0.69	5980x990x220	<b>16,200</b>
ПК 59.10.8 ATVтА	1.70	0.68	5880x990x220	<b>15,970</b>
ПК 58.10.8 ATVтА	1.68	0.67	5780x990x220	<b>15,740</b>
ПК 57.10.8 ATVтА	1.65	0.66	5680x990x220	<b>15,530</b>
ПК 56.10.8 ATVтА	1.63	0.65	5580x990x220	<b>15,310</b>
ПК 55.10.8 ATVтА	1.60	0.64	5480x990x220	<b>15,080</b>
ПК 54.10.8 ATVтА	1.58	0.63	5380x990x220	<b>14,010</b>
ПК 53.10.8 ATVтА	1.55	0.62	5280x990x220	<b>13,800</b>
ПК 52.10.8 ATVтА	1.53	0.61	5180x990x220	<b>13,590</b>
ПК 51.10.8 ATVтА	1.48	0.59	5080x990x220	<b>13,200</b>
ПК 50.10.8 ATVтА	1.45	0.58	4980x990x220	<b>12,990</b>
ПК 49.10.8 ATVтА	1.43	0.57	4880x990x220	<b>12,780</b>
ПК 48.10.8 ATVтА	1.40	0.56	4780x990x220	<b>12,530</b>
ПК 47.10.8 ATVтА	1.38	0.55	4680x990x220	<b>12,320</b>
ПК 46.10.8 ATVтА	1.35	0.54	4580x990x220	<b>12,100</b>
ПК 45.10.8 ATVтА	1.33	0.53	4480x990x220	<b>11,890</b>
ПК 44.10.8 ATVтА	1.30	0.52	4380x990x220	<b>11,680</b>
ПК 43.10.8 ATVтА	1.28	0.51	4280x990x220	<b>11,470</b>
ПК 42.10.8 тА	1.23	0.49	4180x990x220	<b>11,160</b>
ПК 41.10.8 тА	1.20	0.48	4080x990x220	<b>10,940</b>
ПК 40.10.8 тА	1.18	0.47	3980x990x220	<b>10,720</b>
ПК 39.10.8 тА	1.15	0.46	3880x990x220	<b>10,490</b>
ПК 38.10.8 тА	1.13	0.45	3780x990x220	<b>10,280</b>
ПК 37.10.8 тА	1.08	0.43	3680x990x220	<b>10,050</b>
ПК 36.10.8 тА	1.05	0.42	3580x990x220	<b>9,340</b>
ПК 35.10.8 тА	1.03	0.41	3480x990x220	<b>9,170</b>
ПК 34.10.8 тА	1.00	0.4	3380x990x220	<b>8,920</b>
ПК 33.10.8 тА	0.98	0.39	3280x990x220	<b>8,710</b>
ПК 32.10.8 тА	0.95	0.38	3180x990x220	<b>8,510</b>
ПК 31.10.8 тА	0.90	0.36	3080x990x220	<b>8,280</b>
ПК 30.10.8 тА	0.88	0.35	2980x990x220	<b>7,580</b>
ПК 29.10.8 тА	0.85	0.34	2880x990x220	<b>7,300</b>
ПК 28.10.8 тА	0.83	0.33	2780x990x220	<b>7,170</b>
ПК 27.10.8 тА	0.80	0.32	2680x990x220	<b>6,770</b>
ПК 26.10.8 тА	0.78	0.31	2580x990x220	<b>6,580</b>
ПК 25.10.8 тА	0.75	0.3	2480x990x220	<b>6,380</b>
ПК 24.10.8 тА	0.73	0.29	2380x990x220	<b>6,100</b>
ПК 23.10.8 тА	0.70	0.28	2280x990x220	<b>5,740</b>
ПК 22.10.8 тА	0.68	0.27	2180x990x220	<b>5,650</b>
ПК 21.10.8 тА	0.63	0.25	2080x990x220	<b>5,350</b>
ПК 19.10.8 тА	0.58	0.23	1880x990x220	<b>4,970</b>
ПК 18.10.8 тА	0.55	0.22	1780x990x220	<b>4,410</b>

Цены договорные и могут быть скорректированы исходя из объема заказа и дополнительных требований к изделиям.

# Прайс-лист

## ООО «Бутурлиновский завод ЖБИ»



Воронежская обл., г. Бутурлиновка, ул. Совхозная, 44

8 (47361) 3-41-05 – коммерческий отдел

8 (47361) 3-15-29, 3-36-23 – приемная

[beton.136@mail.ru](mailto:beton.136@mail.ru)

Плиты перекрытия многопустотные с усиленными торцами

Серия 1.241-1

Наименование изделий	Вес тн.	V бет изд., м³	Размеры изделий (длина, ширина, высота)	Основная цена
<b>Плиты перекрытия с усиленными торцами</b>				<b>с НДС 20%</b>
ПК 90.15.8 АТVтА	4.25	1.70	8980x1490x220	56,650
ПК 89.15.8 АТVтА	4.20	1.69	8880x1490x220	55,930
ПК 88.15.8 АТVтА	4.16	1.68	8780x1490x220	55,050
ПК 87.15.8 АТVтА	4.11	1.66	8680x1490x220	54,110
ПК 86.15.8 АТVтА	4.06	1.62	8580x1490x220	53,120
ПК 85.15.8 АТVтА	4.02	1.6	8480x1490x220	52,400
ПК 84.15.8 АТVтА	3.97	1.58	8380x1490x220	51,250
ПК 83.15.8 АТVтА	3.92	1.57	8280x1490x220	51,050
ПК 82.15.8 АТVтА	3.88	1.55	8180x1490x220	50,920
ПК 81.15.8 АТVтА	3.84	1.54	8080x1490x220	50,120
ПК 80.15.8 АТVтА	3.80	1.52	7980x1490x220	49,380
ПК 79.15.8 АТVтА	3.75	1.5	7880x1490x220	48,100
ПК 78.15.8 АТVтА	3.70	1.48	7780x1490x220	47,020
ПК 77.15.8 АТVтА	3.65	1.46	7680x1490x220	46,400
ПК 76.15.8 АТVтА	3.60	1.44	7580x1490x220	44,670
ПК 75.15.8 АТVтА	3.55	1.42	7480x1490x220	41,700
ПК 74.15.8 АТVтА	3.50	1.4	7380x1490x220	40,960
ПК 73.15.8 АТVтА	3.45	1.38	7280x1490x220	39,450
ПК 90.12.8 АТVтА	3.23	1.29	8980x1190x220	44,700
ПК 89.12.8 АТVтА	3.20	1.28	8880x1190x220	43,630
ПК 88.12.8 АТVтА	3.18	1.27	8780x1190x220	42,350
ПК 87.12.8 АТVтА	3.13	1.25	8680x1190x220	41,270
ПК 86.12.8 АТVтА	3.10	1.24	8580x1190x220	40,330
ПК 85.12.8 АТVтА	3.05	1.22	8480x1190x220	39,310
ПК 84.12.8 АТVтА	3.03	1.21	8380x1190x220	38,570
ПК 83.12.8 АТVтА	2.98	1.19	8280x1190x220	37,720
ПК 82.12.8 АТVтА	2.95	1.18	8180x1190x220	37,520
ПК 81.12.8 АТVтА	2.90	1.16	8080x1190x220	35,400
ПК 80.12.8 АТVтА	2.88	1.15	7980x1190x220	35,150
ПК 79.12.8 АТVтА	2.85	1.14	7880x1190x220	34,710
ПК 78.12.8 АТVтА	2.80	1.12	7780x1190x220	34,110
ПК 77.12.8 АТVтА	2.78	1.11	7680x1190x220	33,300
ПК 76.12.8 АТVтА	2.73	1.09	7580x1190x220	33,110
ПК 75.12.8 АТVтА	2.70	1.08	7480x1190x220	31,680
ПК 74.12.8 АТVтА	2.68	1.07	7380x1190x220	30,250
ПК 73.12.8 АТVтА	2.65	1.06	7280x1190x220	29,060
ПК 90.10.8 АТVтА	2.69	1.08	8980x990x220	36,760
ПК 89.10.8 АТVтА	2.67	1.07	8880x990x220	36,040
ПК 88.10.8 АТVтА	2.65	1.06	8780x990x220	35,160
ПК 87.10.8 АТVтА	2.60	1.04	8680x990x220	34,080
ПК 86.10.8 АТVтА	2.58	1.03	8580x990x220	33,200
ПК 85.10.8 АТVтА	2.54	1.02	8480x990x220	32,830
ПК 84.10.8 АТVтА	2.52	1.01	8380x990x220	32,490
ПК 83.10.8 АТVтА	2.48	0.99	8280x990x220	31,950
ПК 82.10.8 АТVтА	2.46	0.98	8180x990x220	31,620
ПК 81.10.8 АТVтА	2.42	0.97	8080x990x220	31,350
ПК 80.10.8 АТVтА	2.40	0.96	7980x990x220	31,080
ПК 79.10.8 АТVтА	2.38	0.95	7880x990x220	30,060
ПК 78.10.8 АТVтА	2.33	0.93	7780x990x220	29,860
ПК 77.10.8 АТVтА	2.31	0.93	7680x990x220	29,650
ПК 76.10.8 АТVтА	2.27	0.91	7580x990x220	29,230
ПК 75.10.8 АТVтА	2.25	0.90	7480x990x220	26,090
ПК 74.10.8 АТVтА	2.23	0.89	7380x990x220	25,890
ПК 73.10.8 АТVтА	2.21	0.88	7280x990x220	25,140

# Прайс-лист

## ООО «Бутурлиновский завод ЖБИ»



Воронежская обл., г. Бутурлиновка, ул. Совхозная, 44

8 (47361) 3-41-05 – коммерческий отдел

8 (47361) 3-15-29, 3-36-23 – приемная

[beton.136@mail.ru](mailto:beton.136@mail.ru)

### Фундаментные блоки

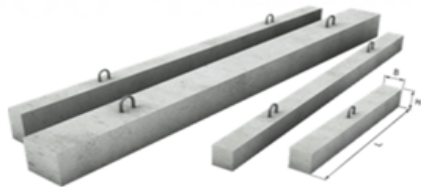
ГОСТ 13579-78

Наименование изделий	Вес тн.	V бет изд., м³	Размеры изделий (длина, ширина, высота)	ЦЕНА, руб.
<b>Фундаментные блоки</b>				<b>с НДС 20%</b>
ФБС 24.6.6т	1.96	0.815	2380x600x580	<b>8,170</b>
ФБС 24.5.6т	1.63	0.679	2380x500x580	<b>6,850</b>
ФБС 24.4.6т	1.30	0.543	2380x400x580	<b>5,430</b>
ФБС 24.3.6т	0.97	0.406	2380x300x580	<b>4,100</b>
ФБС 12.6.6т	0.96	0.398	1180x600x580	<b>4,020</b>
ФБС 12.5.6т	0.79	0.331	1180x500x580	<b>3,370</b>
ФБС 12.4.6т	0.64	0.265	1180x400x580	<b>2,720</b>
ФБС 12.3.6т	0.48	0.2	1180x300x580	<b>2,090</b>
ФБС 12.6.3т	0.46	0.191	1180x600x280	<b>1,930</b>
ФБС 12.5.3т	0.38	0.159	1180x500x280	<b>1,620</b>
ФБС 12.4.3т	0.30	0.127	1180x400x280	<b>1,310</b>
ФБС 12.3.3т	0.24	0.1	1180x300x280	<b>1,050</b>
ФБС 9.6.6т	0.70	0.293	880x600x580	<b>3,000</b>
ФБС 9.5.6т	0.59	0.244	880x500x580	<b>2,450</b>
ФБС 9.4.6т	0.47	0.195	880x400x580	<b>1,970</b>
ФБС 9.3.6т	0.35	0.146	880x300x580	<b>1,500</b>
ФБС 6.5.6т	0.40	0.166	580x500x580	<b>1,690</b>
ФБС 6.4.6т	0.32	0.133	580x400x580	<b>1,440</b>

Цены договорные и могут быть скорректированы исходя из объема заказа и дополнительных требований к изделиям.

# Прайс-лист

## ООО «Бутурлиновский завод ЖБИ»



Воронежская обл., г. Бутурлиновка, ул. Совхозная, 44

8 (47361) 3-41-05 – коммерческий отдел

8 (47361) 3-15-29, 3-36-23 – приемная

[beton.136@mail.ru](mailto:beton.136@mail.ru)

### Перемычки железобетонные

#### Серия 1.038.1-1 в.4, в.5

Наименование изделий	Вес тн.	V бет изд., м³	Размеры изделий (длина, ширина, высота)	Основная цена
<b>Перемычки</b>				<b>с 20% НДС</b>
10 ПБ 27-37п	0.33	0.132	2720x250x190	8,900
10 ПБ 27-27п	0.33	0.131	2720x250x190	5,050
10 ПБ 25-37п	0.30	0.119	2460x250x190	5,150
10 ПБ 25-27п	0.30	0.118	2460x250x190	3,870
10 ПБ 21-27п	0.25	0.098	2070x250x190	2,690
10 ПБ 18-27п	0.22	0.086	1810x250x190	2,240
9 ПБ 18-37п	0.10	0.041	1810x120x190	1,620
9 ПБ 16-37п	0.09	0.035	1550x120x190	1,250
9 ПБ 13-37п	0.07	0.029	1290x120x190	980
9 ПБ 30-8п	0.17	0.068	2980x120x190	2,130
9 ПБ 27-8п	0.16	0.062	2720x120x190	1,890
9 ПБ 25-8п	0.14	0.056	2460x120x190	1,750
9 ПБ 22-8п	0.13	0.05	2200x120x190	1,490
9 ПБ 21-8п	0.12	0.047	2070x120x190	1,420
9 ПБ 18-8п	0.10	0.041	1810x120x190	1,020
8 ПБ 19-3	0.05	0.021	1940x120x90	850
8 ПБ 17-2	0.05	0.018	1680x120x90	680
8 ПБ 16-1	0.04	0.017	1550x120x90	570
8 ПБ 13-1	0.04	0.014	1290x120x90	460
8 ПБ 10-1	0.03	0.011	1030x120x90	370
5 ПБ 30-37п	0.41	0.164	2980x250x220	8,260
5 ПБ 25-37п	0.34	0.135	2460x250x220	6,260
5 ПБ 31-27п	0.43	0.171	3110x250x220	7,510
5 ПБ 36-20п	0.50	0.2	3630x250x220	8,990
5 ПБ 34-20п	0.46	0.185	3430x250x220	8,560
8 ПП 27-71п	0.49	0.196	2660x380x190	13,460
8 ПП 21-71п	0.37	0.149	2070x380x190	6,610
8 ПП 18-71п	0.33	0.131	1810x380x190	4,930
8 ПП 14-71п	0.25	0.1	1810x380x190	4,190

Цены договорные и могут быть скорректированы исходя из объема заказа и дополнительных требований к изделиям.

# Прайс-лист

ООО «Бутурлиновский завод ЖБИ»



Воронежская обл., г. Бутурлиновка, ул. Совхозная, 44  
8 (47361) 3-41-05 – коммерческий отдел  
8 (47361) 3-15-29, 3-36-23 – приемная  
[beton.136@mail.ru](mailto:beton.136@mail.ru)

Элементы стеновые

Серия 1.038.1-1 в.4, в.5

Наименование изделий	Вес тн.	V бет изд., м³	Размеры изделий (длина, ширина, высота)	ЦЕНА, руб.
<b>Элементы стеновые</b>				<b>с 22% НДС</b>
ЭС 20.6.1	0,24	0,094	1940x640x90	<b>3 470</b>
ЭС 9.6.1	0,11	0,044	900x640x90	<b>1 690</b>
ЭС 6.6.1	0,08	0,03	640x640x90	<b>1 180</b>
ЭС 4.6.1	0,05	0,019	380x640x90	<b>745</b>
ЭС 2.6.1	0,03	0,013	250x640x90	<b>480</b>
ЭСУ 6.6.1	0,08	0,03	640x640x90	<b>1 370</b>

Цены договорные и могут быть скорректированы исходя из объёма заказа и дополнительных требований к изделиям.

# Прайс-лист

## ООО «Бутурлиновский завод ЖБИ»



Воронежская обл., г. Бутурлиновка, ул. Совхозная, 44

8 (47361) 3-41-05 – коммерческий отдел

8 (47361) 3-15-29, 3-36-23 – приемная

[beton.136@mail.ru](mailto:beton.136@mail.ru)

### Фундамент ленточный

#### Серия 1.112-5

Наименование изделий	Вес тн.	V бет изд., м³	Размеры изделий (длина, ширина, высота)	ЦЕНА, руб.
<b>Фундаментные подушки</b>				<b>с НДС 20%</b>
ФЛ 32.12-3	4.00	1.6	1180x3200x500	<b>29,860</b>
ФЛ 28.12-3	3.42	1.369	1180x2800x500	<b>24,770</b>
ФЛ 24.12-3	2.85	1.138	1180x2400x500	<b>19,720</b>
ФЛ 20.12-3	2.44	0.975	1180x2000x500	<b>16,740</b>
ФЛ 16.24-3	2.47	0.987	2380x1600x300	<b>19,030</b>
ФЛ 16.12-3	1.22	0.486	1180x1600x300	<b>9,460</b>
ФЛ 14.24-3	2.11	0.845	2380x1400x300	<b>14,910</b>
ФЛ 14.12-3	1.04	0.416	1180x1400x300	<b>7,480</b>
ФЛ 14.8-3	0.69	0.274	800x1400x300	<b>4,950</b>
ФЛ 12.24-3	1.76	0.703	2380x1200x300	<b>11,490</b>
ФЛ 12.12-3	0.87	0.347	1180x1200x300	<b>5,790</b>
ФЛ 12.8-3	0.58	0.232	800x1200x300	<b>3,800</b>
ФЛ 10.24-3	1.52	0.608	2380x1000x300	<b>9,890</b>
ФЛ 10.12-3	0.75	0.3	1180x1000x300	<b>4,900</b>
ФЛ 10.8-3	0.50	0.2	800x1000x300	<b>3,290</b>
ФЛ 8.24-3	1.39	0.557	2380x800x300	<b>8,810</b>
ФЛ 8.12-3	0.69	0.274	1180x800x300	<b>4,460</b>
ФЛ 6.24-4	1.04	0.415	2380x600x300	<b>6,480</b>
ФЛ 6.12-4	0.51	0.205	1180x600x300	<b>3,280</b>

Цены договорные и могут быть скорректированы исходя из объема заказа и дополнительных требований к изделиям.

# Прайс-лист

## ООО «Бутурлиновский завод ЖБИ»



Воронежская обл., г. Бутурлиновка, ул. Совхозная, 44

8 (47361) 3-41-05 – коммерческий отдел

8 (47361) 3-15-29, 3-36-23 – приемная

[beton.136@mail.ru](mailto:beton.136@mail.ru)

### Прогоны железобетонные

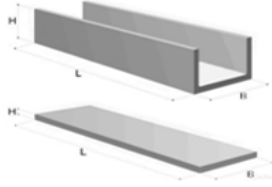
#### Серия 1.225-2 в.11

Наименование изделий	Вес тн.	V бет изд., м³	Размеры изделий (длина, ширина, высота)	ЦЕНА, руб.
<b>Прогоны</b>				<b>с НДС 20%</b>
ПРГ 60.2.5т	1.50	0.6	5980x200x500	<b>27,010</b>
ПРГ 59.2.5т	1.48	0.59	5880x200x500	<b>26,700</b>
ПРГ 58.2.5т	1.45	0.58	5780x200x500	<b>26,410</b>
ПРГ 57.2.5т	1.43	0.57	5680x200x500	<b>26,040</b>
ПРГ 56.2.5т	1.40	0.56	5580x200x500	<b>25,740</b>
ПРГ 55.2.5т	1.38	0.55	5480x200x500	<b>25,440</b>
ПРГ 54.2.5т	1.35	0.54	5380x200x500	<b>25,000</b>
ПРГ 53.2.5т	1.33	0.53	5280x200x500	<b>24,680</b>
ПРГ 52.2.5т	1.30	0.52	5180x200x500	<b>24,380</b>
ПРГ 51.2.5т	1.28	0.51	5080x200x500	<b>22,960</b>
ПРГ 50.2.5т	1.25	0.5	4980x200x500	<b>22,720</b>
ПРГ 49.2.5т	1.23	0.49	4880x200x500	<b>22,170</b>
ПРГ 48.2.5т	1.20	0.48	4780x200x500	<b>21,970</b>
ПРГ 47.2.5т	1.18	0.47	4680x200x500	<b>21,860</b>
ПРГ 46.2.5т	1.15	0.46	4580x200x500	<b>21,560</b>
ПРГ 45.2.5т	1.13	0.45	4480x200x500	<b>20,820</b>
ПРГ 44.2.5т	1.10	0.44	4380x200x500	<b>20,330</b>
ПРГ 42.2.5т	1.05	0.42	4180x200x500	<b>19,420</b>
ПРГ 40.2.5т	1.00	0.4	3980x200x500	<b>18,440</b>
ПРГ 39.2.5т	0.98	0.39	3880x200x500	<b>17,520</b>
ПРГ 38.2.5т	0.95	0.38	3780x200x500	<b>17,100</b>
ПРГ 36.1.4т	0.43	0.17	3580x120x400	<b>6,060</b>
ПРГ 32.1.4т	0.38	0.15	3180x120x400	<b>4,730</b>
ПРГ 28.1.3т	0.25	0.1	2780x120x300	<b>3,910</b>
<b>Опорные подушки</b>				
ОП -4.4	0.05	0.02	380x380x140	<b>580</b>
ОП -5.2	0.05	0.02	510x250x140	<b>570</b>
ОП -5.4	0.08	0.03	510x380x140	<b>820</b>
ОП -6.2	0.10	0.04	640x250x220	<b>1,000</b>
ОП -6.4	0.13	0.05	640x380x220	<b>1,270</b>
ОП -1 с з/д	0.01	0.004	200x200x90	<b>270</b>
ОП -2 с з/д	0.01	0.005	300x200x90	<b>320</b>
ОП -3 с з/д	0.04	0.015	400x400x90	<b>1,200</b>
<b>Лестничные ступени с закл.дет.</b>				
ЛС-23-1	0.25	0.1	2250x330x145	<b>2,170</b>
ЛС-18-1	0.18	0.072	1750x330x145	<b>1,710</b>
ЛС-15-1	0.17	0.066	1500x330x145	<b>1,410</b>
ЛС-14-1	0.15	0.06	1350x330x145	<b>1,300</b>
ЛС-12-1	0.13	0.053	1200x330x145	<b>1,170</b>
ЛС-11-1	0.12	0.046	1050x330x145	<b>1,030</b>

Цены договорные и могут быть скорректированы исходя из объема заказа и дополнительных требований к изделиям.

# Прайс-лист

## ООО «Бутурлиновский завод ЖБИ»



Воронежская обл., г. Бутурлиновка, ул. Совхозная, 44

8 (47361) 3-41-05 – коммерческий отдел

8 (47361) 3-15-29, 3-36-23 – приемная

[beton.136@mail.ru](mailto:beton.136@mail.ru)

### Элементы теплотрассы

Серия 3.006.1-2.87 в.1, в.2, в.4, Серия 1.243.1-4

	Вес, тн.	V бет изд., м3	Размеры изделий (длина, ширина, высота)	ЦЕНА, руб.
<b>Лотки для теплотрассы</b>				<b>с НДС 20%</b>
Л-2	0.48		2910x510x415, b раб.=360	<b>4,440</b>
Л-4-8	0.90		2970x780x530, b раб.=620	<b>8,380</b>
Л-6-8	1.15		2970x1160x530, b раб.=940	<b>12,170</b>
Л 2д	0.13		720x510x415, b раб.=360	<b>1,360</b>
Л 4д-8	0.1		720x780x530, b раб.=620	<b>2,140</b>
Л 6д-8	0.225		720x1160x530, b раб.=940	<b>3,490</b>
<b>Плиты для перекрытия лотков</b>				
П 5-8	0.40	0.16	2990x780x70	<b>3,940</b>
П 5д-8	0.10	0.04	740x780x70	<b>1,030</b>
П 8-8	0.88	0.35	2990x1160x100	<b>7,720</b>
П 8д-8	0.23	0.09	740x1160x100	<b>2,090</b>
ПТ 12.5-8.6	0.10	0.038	800x600x80	<b>820</b>
ПТ 12.5-11.9	0.20	0.079	1100x900x80	<b>1,690</b>
ПТ 12.5-13.13	0.34	0.135	1300x1300x80	<b>2,950</b>
П 11-8	1.12	0.447	2990x1480x100	<b>12,240</b>
П 11д-8	0.28	0.112	740x1480x100	<b>3,810</b>
ПО-2	0.58	0.23	1450x1500x120, d=700	<b>7,360</b>
ПО-3	0.91	0.365	1750x1500x160, d=700	<b>10,790</b>
ПО-4	1.55	0.62	2300x1500x200, d=700	<b>18,650</b>

Цены договорные и могут быть скорректированы исходя из объема заказа и дополнительных требований к изделиям.

# Прайс-лист

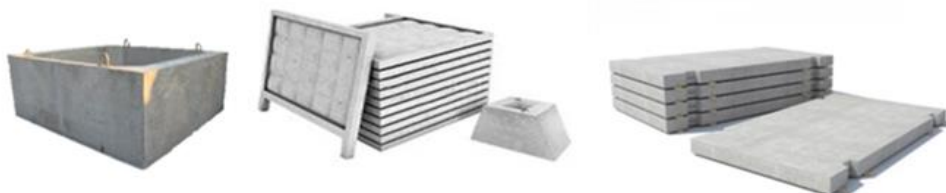
## ООО «Бутурлиновский завод ЖБИ»

Воронежская обл., г. Бутурлиновка, ул. Совхозная, 44

8 (47361) 3-41-05 – коммерческий отдел

8 (47361) 3-15-29, 3-36-23 – приемная

[beton.136@mail.ru](mailto:beton.136@mail.ru)



### Блоки ограждения и дорожные плиты

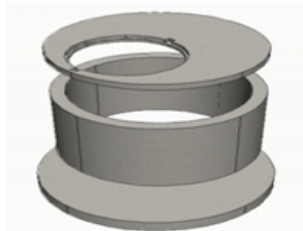
ГОСТ 21924-76

	Вес, тн.	V бет изд., м3	Размеры изделий (длина, ширина, высота)	ЦЕНА, руб.
<b>Блоки ограждения</b>				<b>с НДС 20%</b>
БО-298	1.50	0.6	2980x3000x180	<b>15,820</b>
ОГ-63	2.51	1.00	6280x2000x140	<b>26,910</b>
<b>Фундамент под блок ограждения</b>				
СФК-1	0.63	0.25	745x745x600	<b>4,210</b>
ФП - 12	0.63	0.25	1200x500x600	<b>4,950</b>
<b>Плиты дорожные</b>				
1П 30.18-30 (В30 F200 W10)	2.2	0.88	3000x1750x170	<b>21,550</b>
2П 30.18.30	2.2	0.88	3000x1750x170	<b>20,490</b>
<b>Стеновые ограждения</b>				
СОГ-1	4.25	1.7	3120*3120*1170	<b>43,900</b>

Цены договорные и могут быть скорректированы исходя из объема заказа и дополнительных требований к изделиям.

# Прайс-лист

## ООО «Бутурлиновский завод ЖБИ»



Воронежская обл., г. Бутурлиновка, ул. Совхозная, 44

8 (47361) 3-41-05 – коммерческий отдел

8 (47361) 3-15-29, 3-36-23 – приемная

[beton.136@mail.ru](mailto:beton.136@mail.ru)

### Элементы колодца

#### ГОСТ 8020-2016

	Вес, тн.	V бет изд., м3	Размеры изделий (длина, ширина, высота)	ЦЕНА, руб.
<b>Кольцо стеновое с фальцем (с сеткой и петлями)</b>				<b>с НДС 20%</b>
КСФ 10-9	0.55	0.24	dн =1160dв=1000 h=890	<b>3,800</b>
КСФ 15-9	0.92	0.4	dн=1680dв=1500 h=890	<b>6,400</b>
КСФ 20-9	1.36	0.59	dн=2200dв=2000 h=890	<b>9,350</b>
КО 6	0.05	0.02	dн=840dв=580 h=70	<b>1,000</b>
<b>Кольцо стеновое с фальцем (без сеткой с петлями)</b>				
КСФ 7.3	0.12	0.05	dн =840dв=700 h=290	<b>1,200</b>
КСФ 7.6	0.23	0.1	dн =840dв=700 h=590	<b>2,000</b>
КСФ 7.9	0.37	0.16	dн =840dв=700 h=890	<b>2,700</b>
КСФ 10.3	0.18	0.08	dн =1160 dв=1000 h=290	<b>1,500</b>
КСФ 15.3	0.31	0.135	dн =1680 dв=1500 h=290	<b>3,150</b>
КСФ 20.3	0.46	0.2	dн=2200 dв=2000 h=290	<b>4,200</b>
КСФ 10.6	0.37	0.16	dн =1160dв=1000 h=590	<b>2,850</b>
КСФ 15.6	0.66	0.27	dн=1680dв=1500 h=590	<b>4,850</b>
КСФ 20.6	0.98	0.4	dн=2200dв=2000 h=590	<b>7,350</b>
<b>Крышки колодца круглые</b>				
ПП 10-1	0.23	0.1	1160*700*150	<b>2,350</b>
ПП 10-2	0.25	0.1	1160*700*150	<b>2,950</b>
ППК 15-1	0.535	0.23	1680*700*120	<b>5,900</b>
1ПП 15-1	0.645	0.28	1680*700*150	<b>6,650</b>
2ПП 15-2	0.68	0.28	1680*700*150	<b>8,250</b>
1ПП 20-1	1.17	0.51	2200*700*150	<b>11,350</b>
2ПП 20-2	1.2	0.45	2200*700*150	<b>14,550</b>
<b>Днища колодцев круглые</b>				
ПН 10	0.42	0.18	d1500 h100	<b>2,750</b>
ПН 15	0.88	0.38	d2000 h120	<b>6,600</b>
ПН 20	1.36	0.59	d2500 h120	<b>13,950</b>
КЛ (крышка люка)	0.10	0.04		<b>900</b>